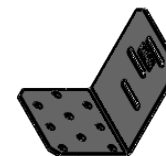
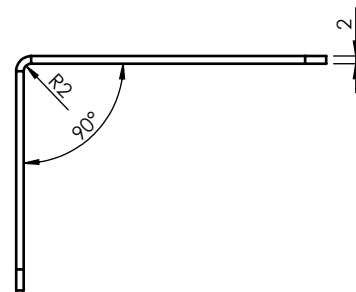
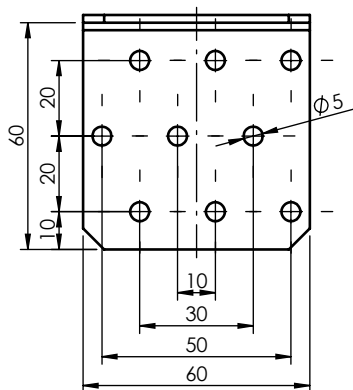
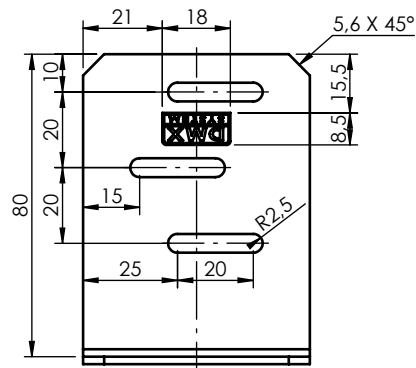


Ten dokument jest wyłączną własnością DOMAX Sp. z o.o. Nie może być kopiowany w całości, ani w części bez pisemnej zgody DOMAX Sp. z o.o. Jego zawartość nie może być udostępniana osobą trzecim, ani używana do nieautoryzowanych celów. Naruszenia będą ścigane.

Rewizja				
Rewizja	Opis	Data	Zmienił	Zahwierdził
A	Dodano fazy 5,6x45* Dodano znaczek DMX SYSTEM	11.12.2018	11.12.2018	D.Kozłowski



Uwagi:

1. Tolerancje ogólne wg. normy PN-EN 22768 mK.
2. Ostre krawędzie stępić.
3. Zabezpieczenie antykorozyjne Z275MAC.
4. Cechy nabijać na głębokość 0,1 [mm].

1	1	Blacha	x2-140x60	DX51D	0.14
Poz.	Ilość	Nazwa	Opis	Materiał	Masa
Projektował		Sprawdził		Zahwierdził	
D. Kozłowski		-		-	
D.Kozłowski		Format	Skala	Materiał	Masa
A4		1:2		DX51D	0.14 kg
4231	11.12.2018	Kątownik montażowy z regulacją			Arkusze
Data					1 / 1
domax		-			Rewizja
DOMAX Sp. z o.o.		KMR 1-D			A