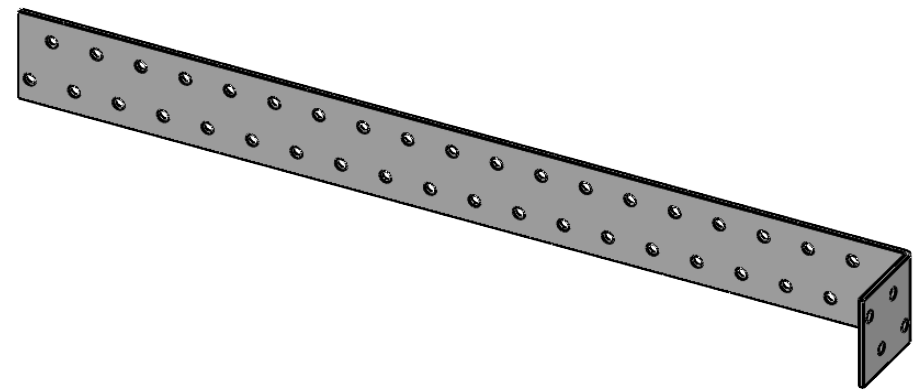
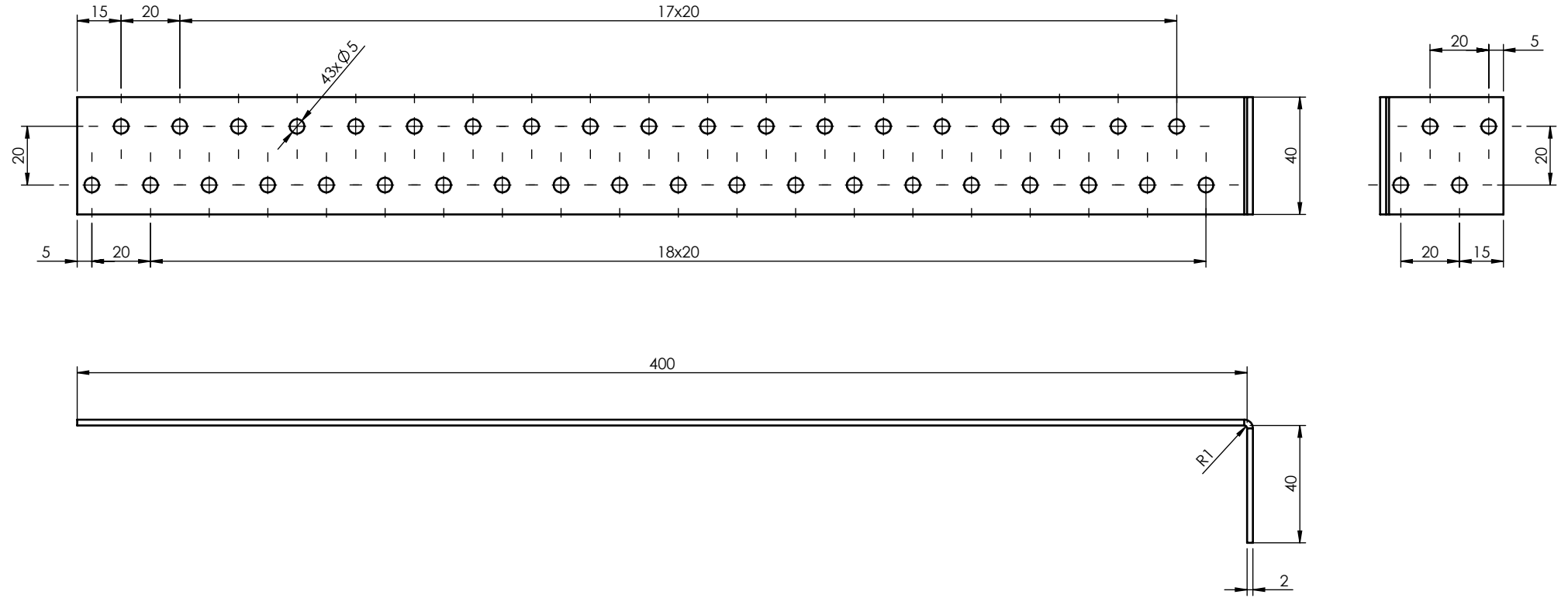


Ten dokument jest wyłączną własnością DOMAX Sp. z o.o. Nie może być kopiowany w całości, ani w części bez pisemnej zgody DOMAX Sp. z o.o. Jego zawartość nie może być udostępniana osobą trzecim, ani używana do nieautoryzowanych celów. Naruszenia będą ścigane.

Rewizja				
Rewizja	Opis	Data	Zmienił	Zahwierdził
A	Usunięcie jedno otworu $\varnothing 5$ przy linii gładca	11.06.2021	D.Kozłowski	



- Uwagi:**
1. Tolerancje ogólne wg. normy PN-EN 22768 mK.
 2. Ostre krawędzie stępić.
 3. Zabezpieczenie antykorozyjne Z275MAC.

1	1	Blacha		x2-440x40	DX51D	0.26
Poz.	Ilość	Nazwa	Opis		Materiał	Masa [kg]
Projektował		D. Kozłowski		Sprawdził		-
Ekspl.		D.Kozłowski		Zahwierdził		-
Data		11.06.2021		Uwagi		
Format		A4		Skala		1:2
Materiał		DX51D		Masa		0.26 kg
Powierzchnia		3.68 dm ²		Kątownik KK 3		
Revisja		-		KK 3		

